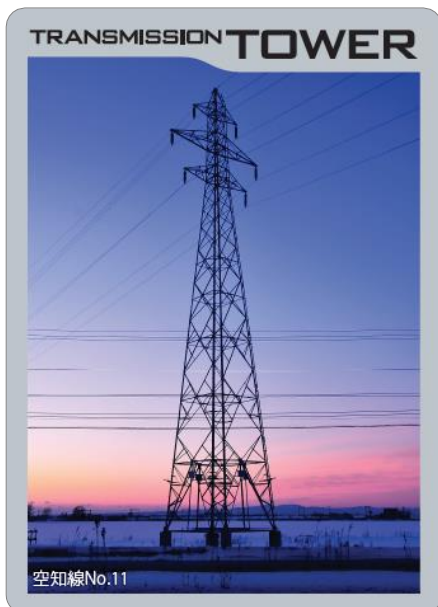


## 鉄塔カードについて



(表面)

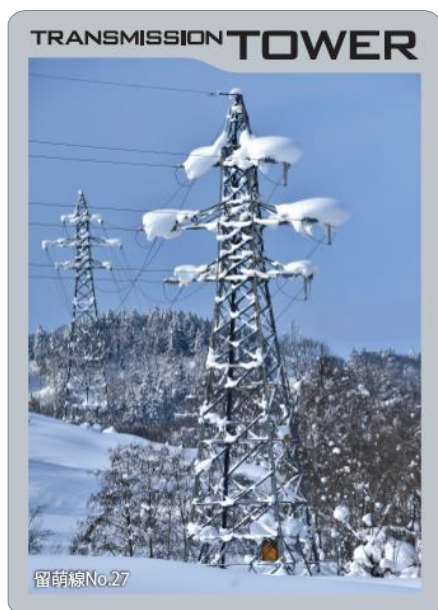


(裏面)

**TRANSMISSION TOWER**



線路名: <sup>そらちせん</sup>空知線  
 電圧: 6万6千ボルト  
 高さ: 37.1メートル  
 重量: 6トン  
 建設年(竣工): 1994(平成6)年  
 所在地: 北海道岩見沢市 ↑位置情報  
 鉄塔型: 懸垂(四角)  
 電線線種: HDCC110  
 回線: 2回線  
 鉄塔プロフィール: 日本一長い直線道路(29.2km)で有名な国道12号線とほぼ並行している送電線であり、北海道の中央部や石狩平野に位置する市町村への電力供給を担っている。  
 鉄塔の近隣には北海道で第1号に認定された道の駅「三笠」があり、観光名所としても賑わいをみせている。

 ほくでんネットワーク  


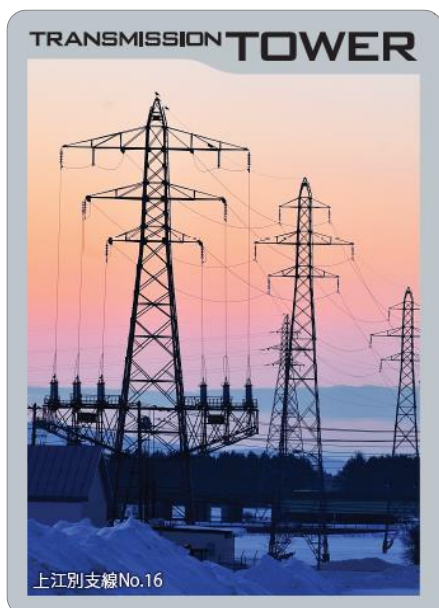


**TRANSMISSION TOWER**

線路名: <sup>るもいせん</sup>留萌線  
 電圧: 6万6千ボルト  
 高さ: 26メートル  
 重量: 10トン  
 建設年(竣工): 1975(昭和50)年 ↑位置情報  
 所在地: 北海道雨竜郡沼田町  
 鉄塔型: 耐張(四角)  
 電線線種: ACSR160  
 回線: 2回線  
 鉄塔プロフィール: 沼田町から留萌市へ電力を供給している送電線であり、その立地環境は水田・畑などの耕作地や国有林の美葉牛峠を經過するなど多岐に亘る。  
 近傍にはNHK連続テレビ小説「すずらん」のロケ地にもなった廃駅(ドラマでは明日萌駅)があり、今も聖地巡礼のファンが訪れる地元の観光名所として有名である。

 ほくでんネットワーク  


(表面)



(裏面)

TRANSMISSION TOWER

線路名: <sup>かみえべつしせん</sup>上江別支線  
 電圧: 6万6千ボルト  
 高さ: 32.4メートル  
 重量: 14.3トン

建設年(竣工): 2001(平成13)年

所在地: 北海道江別市 ↑位置情報

鉄塔型: 耐張(四角・引留)  
 電線線種: TACSR160  
 回数: 2回線

鉄塔プロフィール: 北海道最大の平野である石狩平野の中央に位置する江別市の南エリアに供給する送電線である。供給している上江別変電所へは地中ケーブルで引き込むため、鉄塔にはケーブルヘッド(地中ケーブルと電線の接続部)を搭載している。

ほくでんネットワーク  
 LINEMAN NETWORK



TRANSMISSION TOWER

線路名: <sup>せんぼくせん</sup>釧北線  
 電圧: 6万6千ボルト  
 高さ: 15メートル  
 重量: 2.8トン

建設年(竣工): 1927(昭和2)年

所在地: 北海道釧路市阿寒町 ↑位置情報

鉄塔型: 懸垂(矩形)  
 電線線種: ACSR95  
 回数: 1回線

鉄塔プロフィール: 当社最古の送電鉄塔でドイツ製のレアものである。北海道東部において釧路方面と北見方面の供給エリアを連系する送電線であり、阿寒摩周国立公園内を經過している。針葉樹を中心とする天然林に囲まれ、冬季には道東晴れの凛とした空気の中、針葉樹林と雪、緑と白のコントラストが映える歴史ある鉄塔の姿を見ることができる。

ほくでんネットワーク  
 LINEMAN NETWORK

カードケース 外側



カードケース 内側 (カード収納時)

