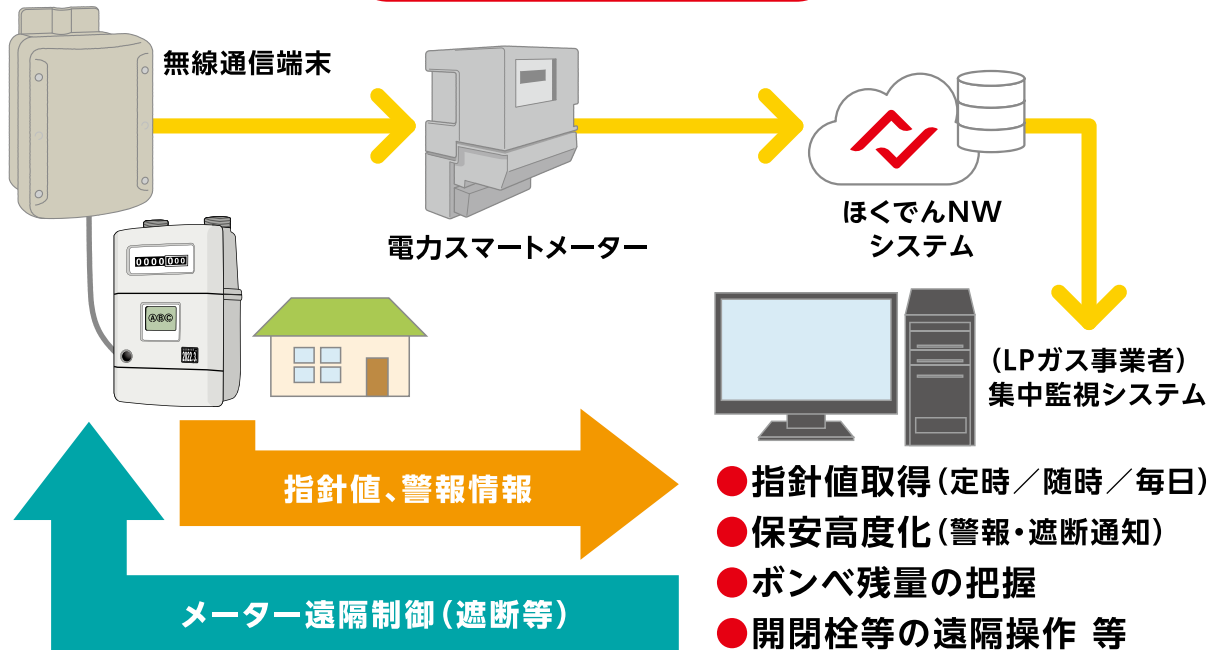


# ガスメーター情報通信サービス について

LPガスメーターに無線通信端末を設置し、電力スマートメーター通信ネットワークを活用して双方向通信サービスを提供します。

## サービスのイメージ



## サービスの特徴

### 1 多様なインターフェイス

- LPガスメーター (Nライン / Uバス) のほか、接点監視機器にも対応

### 2 高い通信品質

- 近距離通信で豪雪地域でも安定してつながる
- 電気の指針値と同様、高いセキュリティを確保

### 3 長期継続使用可能

- 電池設計10年 (毎日検針、通常環境下)
- 携帯キャリア方式変更時でも端末取替が不要

### 4 容易な施工性

- LEDランプで通信状態を確認可能
- メーター出力信号を自動判別、接続

### 5 集中監視システムにデータ連携可能※

- 現在利用中の集中監視システムとも連携可能

※対応システムについては別途お問い合わせ願います

お問い合わせ

北海道電力ネットワーク株式会社

企画部 スマートメーターネットワーク事業推進グループ

受付時間 平日 (月～金) 9:00～17:00

TEL.011-251-4110

Email ▶ smnw-iot@hepco.co.jp