

七飯発電所 灌漑放流設備の損傷に伴う復旧工事の状況 (12月11日時点)

灌漑放流設備の復旧工事として、①発電停止時における最大放流量(4.5m³/s)を放流できるよう新設する「水圧鉄管分岐ルート」および、②今回損傷した灌漑放流設備を2.0m³/s程度放流できるよう改造する「既設灌漑放流設備ルート」(①のバックアップ設備)の工事を、来年5月からの灌漑期までに実施いたします。

今後とも、復旧工事の状況を本特設ページにて情報提供させていただきます。

工事内容の詳細は以下の資料および添付資料を参照下さい。

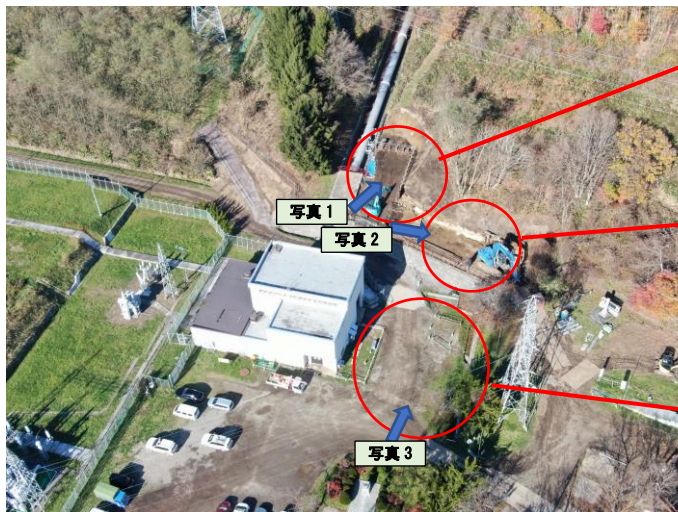
[> 七飯発電所 灌漑放流設備の復旧について](#)

(「北電七飯発電所の漏水に伴う現地営農支援対策本部会議(第3回)」配布資料)

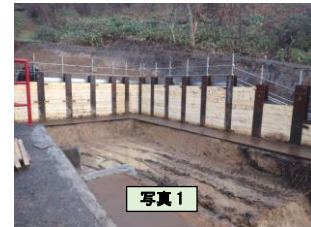
①水圧鉄管分岐ルート(新設)

【工事の状況】

- 工事箇所周辺の整備が終了し、斜面崩落防止のため土留め工事および土砂掘削工事等を実施中です。



[工事箇所全景(2023年11月26日撮影)]



②既設灌漑放流設備ルート(改造)

【工事の状況】

- 工事準備中

復旧工事 工程表

主要工程項目	2023年								2024年									
	10月	11月	12月	1月	2月	3月	4月	5月	6月	7月	8月	9月						
									: 計画					: 実績				
○水圧鉄管分岐ルート (新設)	周辺整備																	
	土工事・コンクリート工事																	
	機械据付																	
○既設灌漑放流設備ルート (改造)	コンクリート工事																	
	機械据付																	
○通水試験																		
○灌漑放流																		

以上