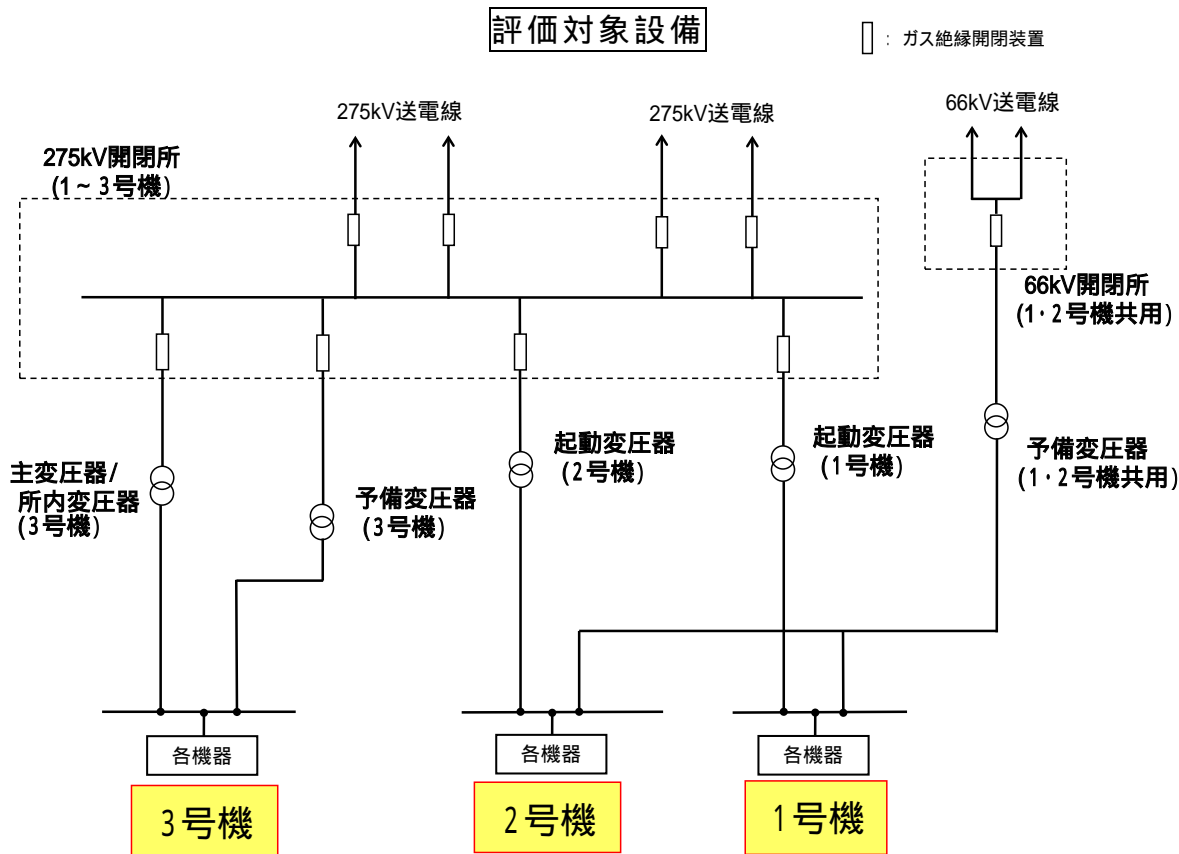


# 評価対象設備の進捗状況について



## 評価実施工程

凡例  
 □ 評価  
 ■ 実績

評価対象設備			評価実施工程											
			H24年			H25年			H26年					
			3	6	9	3	6	9	3	6				
			12月(予定) 耐震性評価報告(中間報告)						4月(予定) 耐震性評価報告					
入力 地震動 算定	~	6月末	■			□								
		9月現在	■			■								
機器の 耐震性 評価		6月末				□								
		9月現在				□								
		6月末	■			□								
		9月現在	■			□								
	(1号機)	6月末				□								
		9月現在				□								
	(2号機)	6月末				□								
		9月現在				□								
	(1・2号機共用)	6月末				□								
		9月現在				□								
	(3号機)	6月末				□								
		9月現在				□								
	6月末	□												
	9月現在	□												