

Press Release

ともに輝く明日のために。
Light up your future.



ほくてん

夏の節電 キャンペーン



5,000円分の
QUOカードが
当たる!

ポイントを
ゲット!

2022年7月4日
北海道電力株式会社

「ほくでん夏の節電キャンペーン」について

本日7月4日から、「ほくでん夏の節電キャンペーン」を実施します。

当社の電気を使用されているお客さまで、節電にご協力いただいた方へプレゼントを進呈する

01「我が家の節電宣言！実行キャンペーン」

02「夏の節電チャレンジキャンペーン」

の“おトクな2大キャンペーン”です。

お客さまには、無理のない範囲で節電へのご協力をお願いするとともに、本キャンペーンへの多数のご参加をお待ちしております。

Campaign 01

我が家の

節電宣言!

— 実行キャンペーン —

節電アクションを宣言して

5,000円分の **QUOカード** を当てよう!



「我が家の節電宣言！実行キャンペーン」とは

キャンペーンサイトを通じて、
お家で取り組む **節電アクションを宣言** いただくことで、
キャンペーンにエントリーとなります。

今年の8・9月分電気ご使用量の合計が、

前年8・9月分実績の合計 と比べ、

「5%以上の節電を達成されたお客さま」を対象に



抽選で **100名**さまに **QUOカード**
5,000円分を
プレゼントいたします。

キャンペーン01「我が家の節電宣言！実行キャンペーン」の概要

賞品	<p>抽選で100名さまに、QUOカード5,000円分をプレゼント</p> <p>※ 今年の8月分・9月分の電気ご使用量の合計が、前年8月分・9月分実績の合計と比べ、5%以上の節電を達成されたお客さまが対象となります。</p>
対象のお客さま	<p>当社と電気のご契約をいただいている北海道内および首都圏の低圧供給（ご家庭など）のお客さまにエントリーいただけます。</p> <p>※ 同一のご使用場所でのご契約期間が1年以上あるお客さまが対象となります。</p> <p>※ 道内のお客さまは、当社会員制Webサービス「ほくでんエネモール」からエントリーしていただけます。 会員登録がお済みでない場合は、新規会員登録（10ページ参照）を行っていただくことでエントリーできます。</p>
節電に取り組んでいただく期間	2022年7月検針日～9月検針日の前日〔電気料金8月分・9月分〕
エントリー期間	2022年7月4日～8月31日まで
賞品の発送	<p>当選結果のお知らせは、2022年12月末までを目途に当選者へのQUOカードの発送をもってかえさせていただきます。</p> <p>※ エントリーされた方へのキャンペーン（節電）結果と落選については、個別通知いたしませんので、ご了承ください。 なお、上記の個別のお問い合わせには対応しかねますので、ご了承ください。</p>

≪詳細は[本キャンペーンの規約](#)をご確認ください≫

「我が家の節電宣言！実行キャンペーン」への参加手順

本キャンペーンには、以下の手順によりご参加いただけます。

STEP
01



エントリーページから、節電アクションを宣言し、キャンペーンにエントリー

STEP
02



期間中、宣言した節電アクションを実行！

STEP
03



8・9月分ご使用量の合計前年比-5%以上

STEP
04



抽選で100名さまに5,000円分のQUOカードが当たる！

※ 道内のお客さまは、当社会員制Webサービス「ほくでんエネモール」からエントリーしていただけます。
会員登録がお済みでない場合は、新規会員登録 ([10ページ](#)参照) を行っていただくことでエントリーできます。

《キャンペーンページは[こちら](#)》



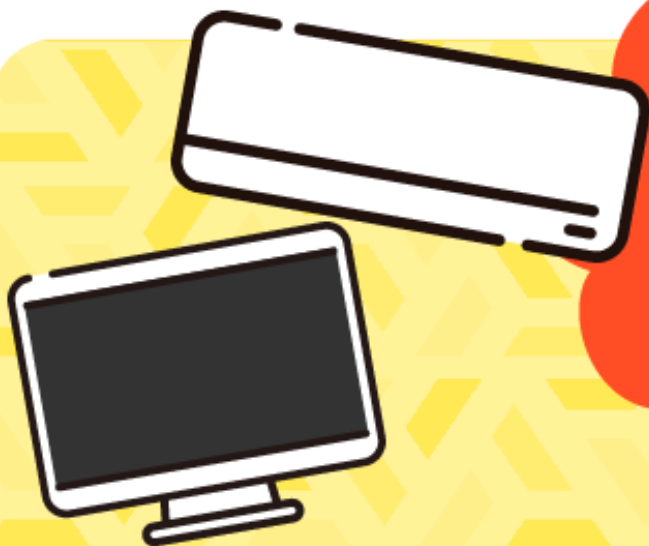
エネモールポイント会員限定!

Campaign 02

夏の節電

チャレンジ

— キャンペーン —



節電にチャレンジして

エネモポイントをゲットしよう!

「夏の節電チャレンジキャンペーン」とは

エネモールポイント会員かつ対象の電気料金プランを
ご契約のお客さまに**チャンス!**

ほくでんエネモールの専用サイトから
エントリーいただき、**8・9月分の電気ご使用量**が
前年同月と比べ下回った場合、



削減量に応じた
エネモポイント[※]を
プレゼントいたします。

※ ほくでんエネモールにおいて、道産品との交換や提携先へのポイント移行などにお使いいただけるポイントです。

キャンペーン02 「夏の節電チャレンジキャンペーン」の概要

賞品

電気ご使用量の削減分に応じたエネモポイントをプレゼント

- ※ 8月分・9月分の電気ご使用量が前年同月と比べ下回ったお客さまが対象となります。（8月分・9月分それぞれで削減分を算定します）
- ※ プレゼントするポイントは、1日あたりの平均ご使用量の差×30ポイントです。
（ご使用量は小数点以下切上。[例]1.34kWh⇒2kWh）
1日あたりの平均ご使用量とは、「ひと月のご使用量÷検針期間の日数」です。
- ※ キャンペーン01「我が家の節電宣言！実行キャンペーン」と両方にエントリー可能ですが、キャンペーン01に当選された方はキャンペーン02のポイントプレゼントの対象外となります。

対象のお客さま

エネモールポイント会員かつ以下の対象の電気料金プランをご契約のお客さまにエントリーいただけます。

＜対象プラン＞

エネとくポイントプラン／エネとくSプラン／エネとくMプラン／エネとくLプラン／エネとくシーズンプラス／eタイム3プラス／エネとく動力プラン／エネとくスマートプラン／Web・eプラス

- ※ 同一のご使用場所でのご契約期間が1年以上あるお客さまが対象となります。
- ※ 現在エネモールポイント会員でない場合は、新規会員登録（[10ページ参照](#)）を行っていただくことでエントリーできます。

節電チャレンジ期間

2022年7月検針日～9月検針日の前日〔電気料金8月分・9月分〕

エントリー期間

2022年7月4日～7月31日まで ⇒ 8月分・9月分にエントリー
2022年8月1日～8月31日まで ⇒ 9月分のみにエントリー

ポイントのプレゼント時期

2022年12月末までを目途にプレゼントいたします。
なお、プレゼント後にエネモールトップページでお知らせいたします。

＜詳細は[本キャンペーンの規約](#)をご確認ください＞

「夏の節電チャレンジキャンペーン」への参加手順

本キャンペーンには、以下の手順によりご参加いただけます。

STEP
01



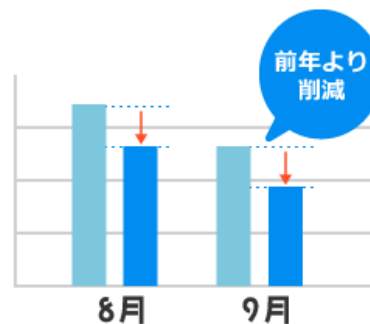
エントリーページから、キャンペーンに
エントリー

STEP
02



期間中、節電にチャレンジ！

STEP
03



前年同月と比べ減っていたらチャレンジ
成功！！（8月分・9月分それぞれで
算定します）

STEP
04



削減量に応じたエネモポイントを
ゲット！

※現在エネモールポイント会員でない場合は、新規会員登録（[10ページ](#)参照）を行っていただくことでエントリーできます。

《キャンペーンページは[こちら](#)》



会員制Webサービス「ほくでんエネモール」について

エネモール会員登録

01 仮登録

エネモール会員登録

02 本登録

Webからお名前・TEL・メールアドレスなどを登録（即日完了）

【エネモール会員になると…】

- ◆ 暮らしに役立つおトクな情報や楽しいコラムを毎月ご覧いただけます。

ポイントが貯まるおトクな

03 ポイント会員登録

当社からお送りするハガキで電気の契約情報を登録（手続きに数週間程度要する場合があります）

【エネモールポイント会員になると…】

- ◆ ポイントを貯めて素敵な賞品に交換したり、提携先ポイントへの移行にご利用いただけます。
- ◆ ご契約の電気のご使用量・料金を「見える化」して、節電の取り組み効果をご確認いただけます。

当社の電気をご使用いただいている方ならどなたでも

キャンペーン01

我が家の節電宣言！ 実行キャンペーン

にエントリーいただけます！

※道内のお客さまは、エントリーには当社会員制Webサービス「ほくでんエネモール」の会員登録が必要となります。

「03ポイント会員登録」までの手続きがお済みで、対象の電気料金プランをご契約のお客さまは

キャンペーン02

夏の節電チャレンジ キャンペーン








にエントリーいただけます！

「ほくでんエネモールのご登録方法は[こちら](#)」



(ご参考)節電アクションのご紹介

節電の取り組みの目安としてご活用ください。熱中症にご注意のうえ、冷房は状況に応じて適切にご利用願います。

項目	内容	節電効果 (削減率)
 エアコン	✓ 室内温度を28℃にする。 (右記の節電効果は室内温度を26℃から28℃にした場合の数値)	2.2%
	✓ すだれ、よしず、カーテンなどで窓からの日差しを和らげる。	1.5%
	✓ エアコンのフィルターを2週間に1回清掃する。	0.8%
 照明	✓ 不要な照明はすべて消す。	2.3%
	✓ リビング等の部屋の明るさを下げる。	3.9%
 冷蔵庫	✓ 冷蔵庫の設定を「強」から「中」に下げ、扉を開ける時間をできるだけ減らし、食品を詰め込みすぎない。 ※ 食品の傷みにはご注意ください。 ✓ 壁との間に適切な間隔を開けて設置する。	1.8%
 テレビ	✓ 省エネモードに設定するとともに、画面の輝度を下げ、必要なとき以外は消す。	3.0%
 温水洗浄便座	✓ 温水のオフ機能、タイマー節電機能を利用する。 ✓ 上記の機能がない場合、使わないときはコンセントからプラグを抜く。	0.6%
 炊飯器	✓ 早朝にタイマー機能で一日分をまとめて炊いて、冷蔵庫や冷凍庫に保存する。	3.0%
 待機電力	✓ リモコンではなく、本体の主電源を切る。 ✓ 長時間使わない機器はコンセントからプラグを抜く。 (テレビ、パソコン、プリンターなど)	0.8%

◀節電の取り組みの詳細は[こちら](#) (ほくでんネットワークのホームページへリンクします) ▶

キャンペーン・ほくでんエネモールに関するお問合せ先

ほくでんお客さま相談センター



0120-956-688

(受付時間 9:00~17:00 ※土曜、日曜、祝日を除く)