

# 新しい電気料金メニューの概要



ほくでん × HELLO KITTY

©1976, 2018 SANRIO CO., LTD. APPROVAL No. G583022

2018年1月31日  
北海道電力株式会社

## 〔ご家庭向け〕



①

エネとくMプラン

②

エネとくシーズン  
プラス

## 〔法人のお客さま向け〕



③

ヒーポンeプラス

◎上記、3つのメニューは { 事前申込受付：2月1日から } 開始いたします  
{ サービス提供：4月1日から }

# ご家庭向け料金メニューの概要



## [お客さまにおすすめする料金メニュー]

毎月のご使用量の目安

~250kWh

250~400kWh

400kWh~

昨年4月  
~

**Web・eプラス**  
(昨年4月サービス開始)  
※30A以上のお客さまのみ

**エネとくLプラン**  
(昨年4月サービス開始)

エアコンなし

今年4月  
~

**Web・eプラス**  
※30A以上のお客さまのみ

**エネとくMプラン**  
(今回新たにご用意)

※お客さまのご使用状況により、  
おすすめする料金メニューが異なります

**エネとくLプラン**

エアコンあり

**エネとくシーズンプラス**  
(今回新たにご用意)

200kWh } ※従量電灯B：30~60A  
                  } 従量電灯C：7~10kVA } のお客さま

## ご家庭向けの新しい料金メニュー (低圧で電気をご利用のお客さま)

①

エネとくMプラン

## 対象となるお客さま

- ・ 戸建住宅やマンションにお住まいで平均よりやや多めのご使用量のお客さま（平均的な使用量：230kWh/月）
- ・ 従量電灯Bまたは従量電灯Cでご契約のお客さま

## 「エネとくMプラン」の特徴

- ・ 毎月のご使用量が250～400kWh程度のお客さまにおトクになる料金メニューです
  - ・ 毎月250kWhまでのご利用が定額となります
- ※使用量が250kWh/月を超える分は、超過した使用量に応じた料金が発生します

# ①「エネとくMプラン」の概要

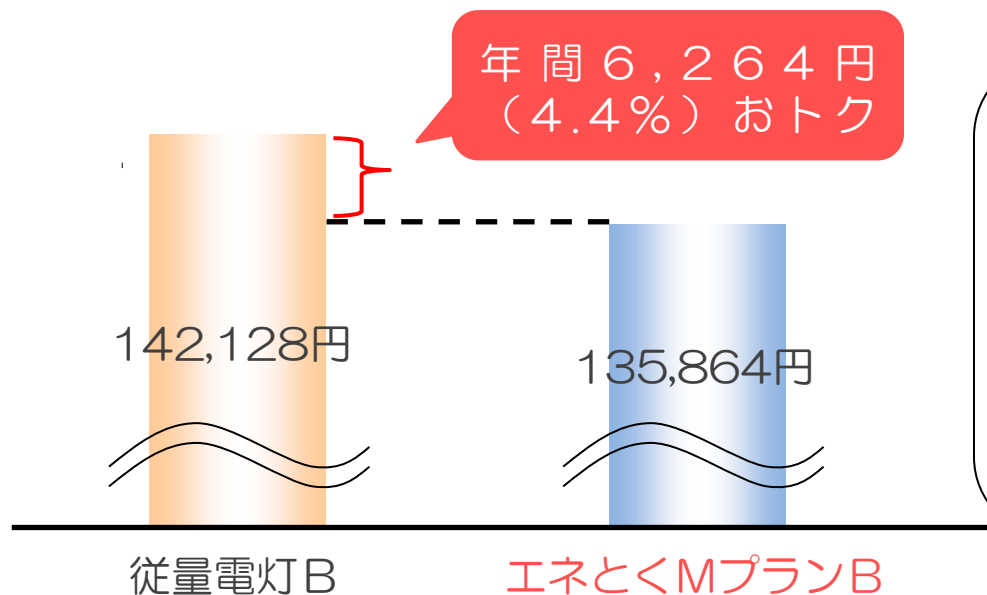
新登場



5

## [ エネとくMプランB の試算例 (年間) ]

- 現在の契約が従量電灯Bで、年間の電気料金が14万円程度（月間の電気料金が1万2千円程度）のご家庭では、現在より **年間6千円程度おトク** になります



さらに

- ほくてんエネモールのポイント会員にご登録いただくと、「エネモポイント」が年間約1,200ポイント貯まり、さらにおトクです。

- ✓ポイント会員のご登録には、「Web料金お知らせサービス」にご登録いただいた際のID・パスワードが必要となります

ほくてん エネモール  
**Ene・Mall**



### [試算前提]

- ・従量電灯B、30A、350kWh/月の場合
- ・消費税等相当額および再生可能エネルギー発電促進賦課金2.64円/kWhを含む
- ・燃料費調整額は含まない

# (参考) 「エネとくMプラン」の料金表



## エネとくMプランBの料金

基本料金	10Aにつき	334.80円
------	--------	---------

電力量料金	250kWhまで (定額)	6,220.00円
	250kWhを 超える1kWh につき	31.74円

## エネとくMプランCの料金

基本料金	1kVAにつき	334.80円
------	---------	---------

電力量料金	250kWhまで (定額)	5,940.00円
	250kWhを 超える1kWh につき	30.69円

---

( 余 白 )



## ご家庭向けの新しい料金メニュー (低圧で電気をご利用のお客さま)

②

エネとくシーズン  
プラス



### 対象となるお客さま

- ・ **エアコンをお持ちか、新たに設置を検討され、**主に夏季の冷房用・除湿用としてご利用のお客さま
- ・ 従量電灯B 30～60A または  
従量電灯C 7～10kVA でご契約のお客さま

### 「エネとくシーズンプラス」の特徴

- ・ 冬季（11月～翌2月末）以外の**春・夏・秋の料金がお得になり、**さらに、エアコンの台数・容量にかかわらず、**年間3,600円を割引き**（エアコン割引：300円/□・月）いたします  
※冬季のご使用量が多い場合、料金が割高となる可能性があります
- ・ 毎月200kWhまでのご利用が定額です  
※200kWh/月を超える使用量分は、超過した使用量に応じた料金が発生します

## ② 「エネとくシーズンプラス」の概要

新登場

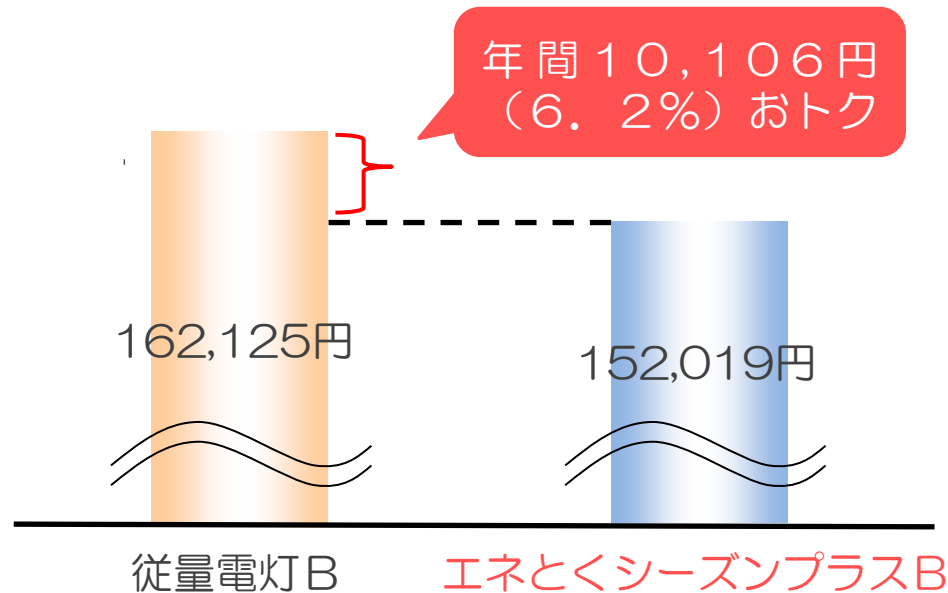


10

### [ エネとくシーズンプラスの試算例 (年間) ]

- 現在の契約が従量電灯Bで、年間の電気料金が16万円程度（月間の電気料金が1万円～1万7千円程度）のご家庭では、現在より**年間1万円程度※おトク**になります

※ エアコン割引3,600円/年を含みます



さらに

- ほくでんエネモールのポイント会員にご登録いただくと、「エネモポイント」が**年間約1,200ポイント**貯まり、さらにおトクです。

- ✓ポイント会員のご登録には、「Web料金お知らせサービス」にご登録いただいた際のID・パスワードが必要となります

ほくでん エネモール  
**Ene・Mall**



#### [試算前提]

- 従量電灯B、40A、4,644kWh/年の場合  
（エアコン容量：1kW、エアコン使用量：372kWh/年）
- 消費税等相当額および再生可能エネルギー発電促進賦課金2.64円/kWhを含む
- 燃料費調整額は含まない

# (参考) 「エネとくシーズンプラス」の料金表



## エネとくシーズンプラスBの料金

基本料金	10Aにつき	345.60円
電力量料金 (冬季)	200kWhまで (定額)	5,302.80円
	超過分 1 kWhにつき	34.24円
電力量料金 (その他季)	200kWhまで (定額)	4,551.12円
	超過分 1 kWhにつき	28.84円
エアコン割引	1 契約につき	▲300.00円

## エネとくシーズンプラスCの料金

基本料金	1kVAにつき	345.60円
電力量料金 (冬季)	200kWhまで (定額)	4,942.08円
	超過分 1 kWhにつき	33.59円
電力量料金 (その他季)	200kWhまで (定額)	4,175.28円
	超過分 1 kWhにつき	28.40円
エアコン割引	1 契約につき	▲300.00円

- ③ 法人のお客さま向けの新しい料金メニュー  
(高圧・特別高圧で電気をご利用のお客さま)

ヒーポンeプラス

#### 対象となるお客さま

- ・ 省エネルギー・CO<sub>2</sub>削減につながる、電気式**ヒートポンプ空調機器(20kW以上)**を**お持ちか、新たに設置を検討される**、事務所ビル・ホテル・スーパー・飲食店などで電気をお使いのお客さま

（ 対象契約：業務用電力、業務用ウィークエンド電力  
または 業務用取引量別契約 など ）

#### 「ヒーポンeプラス」の特徴

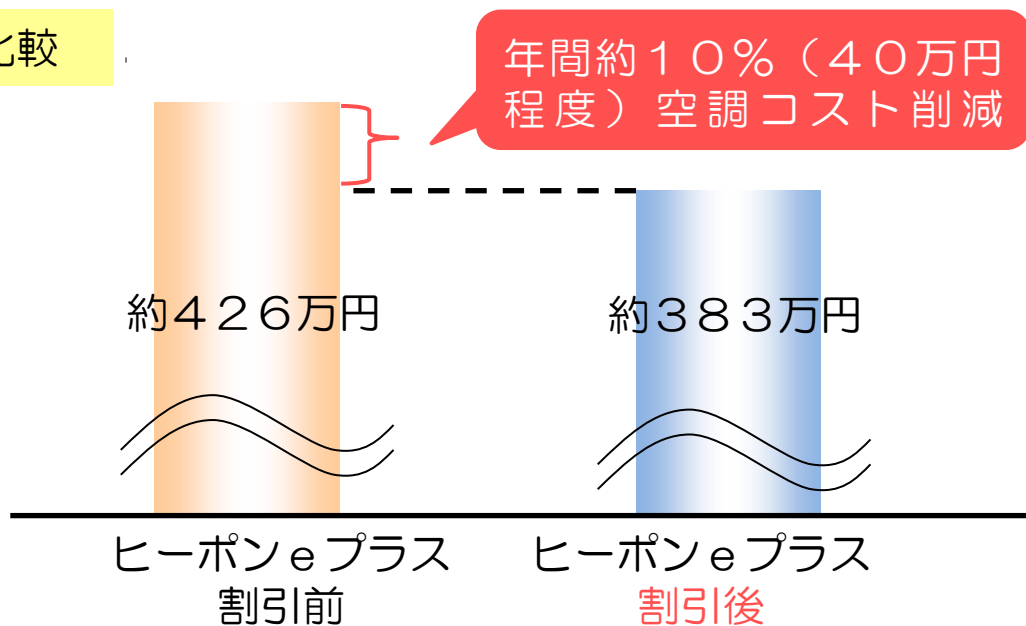
- ・ 空調機器を接続する専用の電気回路のブレーカー容量(kW)に応じて料金を割引させていただきます

※ご加入には、空調機器を専用の電気回路に接続していただく必要があります

## [ ヒーポンeプラスの試算例（年間） ]

- ・ 建物面積3,000㎡の事務所ビルで電気をお使いのお客さまの試算例では、**年間の空調コストを10%程度削減**できます

### 空調コスト比較



[モデル業種：事務所ビル]

- ・ 建物面積 3,000㎡
- ・ 電気式ヒートポンプ空調機器 76kW、94,960kWh

---

( 余 白 )



- 今回ご用意した新しい料金メニューは、ホームページなどでご紹介します
- 「エネとくMプラン」と「エネとくシーズンプラス」のお申し込みは、当社窓口での手続きのほか、インターネットでのお申し込みも可能です
- 必要事項を数点ご入力いただくだけで、簡単に申込みの手続きが完了いたしますので、是非ご利用ください



※当社ホームページURL

<http://www.hepco.co.jp/>

- 新しい料金メニューの詳しいご説明や、料金試算をご希望のお客さまは、是非最寄りの当社事業所にお問い合わせください

北海道電力株式会社 各事業所 (営業時間:平日午前9時から午後5時まで)			
事業所名	電話番号	事業所名	電話番号
旭川支店 お客様センター	(0166) 23-1121	小樽支店 お客様センター	(0134) 23-1111
稚内営業所	(0162) 23-4001	余市営業所	(0135) 23-2161
天塩営業所	(01632) 2-1067	岩内営業所	(0135) 62-1512
浜頓別営業所	(01634) 2-2008	寿都営業所	(0136) 63-2074
羽幌営業所	(0164) 62-1047	倶知安営業所	(0136) 22-0150
名寄営業所	(01654) 3-2131	釧路支店 お客様センター	(0154) 23-1111
留萌営業所	(0164) 42-1390	中標津営業所	(0153) 72-2010
深川営業所	(0164) 22-4111	弟子屈営業所	(015) 482-2019
富良野営業所	(0167) 23-4131	根室営業所	(0153) 24-3181
北見支店 お客様センター	(0157) 26-1111	帯広支店 お客様センター	(0155) 24-5161
紋別営業所	(0158) 24-3121	足寄営業所	(0156) 25-2029
遠軽営業所	(0158) 42-2185	新得営業所	(0156) 64-5303
網走営業所	(0152) 43-4106	池田営業所	(015) 572-2667
斜里営業所	(0152) 23-2038	大樹営業所	(01558) 6-2005
札幌支店 お客様センター	(011) 251-1111	室蘭支店 お客様センター	(0143) 47-1111
札幌北支社	(011) 772-7101	苫小牧支店 お客様センター	(0144) 32-5321
札幌西支社	(011) 662-2171	富川営業所	(01456) 2-0019
札幌東支社	(011) 892-8111	日高営業所	(01457) 6-2214
札幌南支社	(011) 572-1111	静内営業所	(0146) 42-0009
千歳支社	(0123) 23-5101	浦河営業所	(0146) 22-2108
岩見沢支店 お客様センター	(0126) 22-0602	函館支店 お客様センター	(0138) 22-4111
滝川営業所	(0125) 24-7166	八雲営業所	(0137) 62-2531
栗山営業所	(0123) 72-1071	江差営業所	(0139) 52-0085
東京支社	(03) 3217-0861	福島営業所	(0139) 47-2021

## 対象となるお客さま

- ・戸建住宅やマンションにお住まいで、従量電灯※をご契約の**月間使用量が250kWh以下**のお客さま  
※従量電灯Bの30アンペア以上が対象
- ・以下、2点を手続きいただけるお客さま
  - ①「Web料金お知らせサービス」へのご登録
  - ②電気料金の支払方法を「口座振替」または「クレジットカード」のいずれかに指定

## 「Web・eプラス」の試算例

- ・従量電灯のご契約より**年間3,600円おトク**  
(毎月300円を割引)にご利用いただけます

## 対象となるお客さま

- ご家庭や事務所などで、従量電灯をご契約の**月間使用量が400kWh以上**となるお客さま

※毎月400kWhまでのご利用が定額となります

使用量が400kWh/月を超えると、超えた使用量分は割安にご利用いただけます

## 「エネとくLプラン」の試算例

- 現在の契約が従量電灯B※の場合、年間の電気料金が17万円（月間の電気料金が1万4千円）程度のご家庭では、現在より**年間7千円以上おトク**になります

※試算前提[40A、400kWh/月、燃料費調整額を含まず、再エネ賦課金2.64円/kWhを含む]

- 現在の契約が従量電灯C※の場合、年間の電気料金が45万円（月間の電気料金が3万8千円）程度のご家庭では、現在より**年間3万2千円以上おトク**になります

※試算前提[10kVA、1,000kWh/月、燃料費調整額を含まず、再エネ賦課金2.64円/kWhを含む]

- ・「ほくでんエネモール」は、コラムの閲覧などWebサイトのご利用に応じて「エネモポイント」が貯まるおトクなサービスです
- ・今回ご用意する新たな料金メニューとあわせて、ご登録・ご利用いただくとさらにおトクです



例えば

新規に  
会員登録すると

**100**

ポイント

毎月初回  
ログインで

**10**

ポイント

定期的に  
開催されるアンケートに  
回答すると

**50**

ポイント

コラムを読んで  
簡単なアンケートに  
回答すると

**10**

ポイント

参加型イベントに  
写真やコメントを  
投稿すると

**50**

ポイント

Web料金  
お知らせサービスに  
登録している契約数に  
応じて毎月自動付与

**20**

ポイント/1契約

エネモールのサービスご利用状況に応じて、年間約**1,200**ポイント(1,200円相当)が貯まります!

## [ほくでんエネモールで貯めたポイントの利用]

- 貯まったポイントは他社へのポイント移行のほか、100種類以上のラインアップから選べる商品への交換、チャリティーへの寄付など、使い道の選択肢が多いことが魅力です。
- 当社では、今後も順次、ポイント移行先を拡大し、より便利で魅力あるサービスを目指してまいります。

### 他社へのポイント移行



### 選べる商品 100種類以上



### チャリティー



赤い羽根共同募金



日本赤十字社



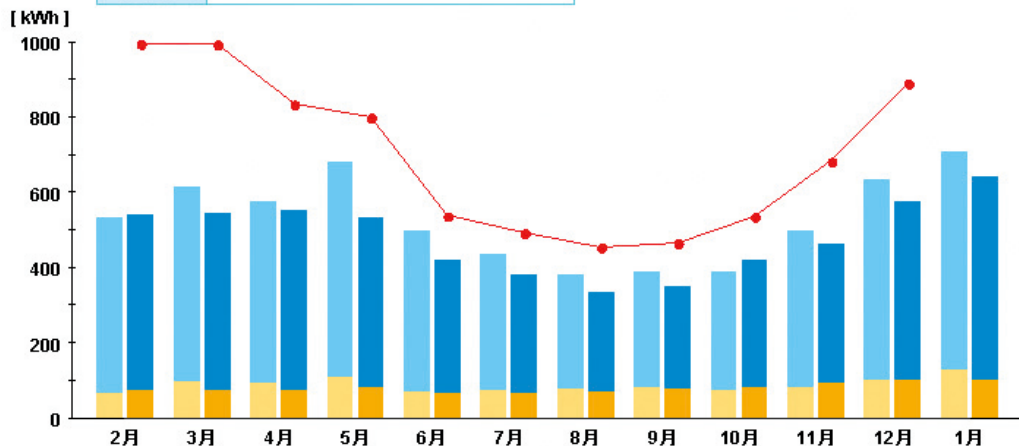
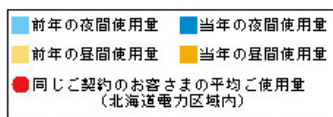
北海道庁と郵便の会



- Web料金お知らせサービスに登録すると、検針票がなくても、過去の電気の使用量実績がご覧いただけます
- 過去の使用量実績から、最適メニューをご検討する際にもご利用いただけるほか、前年同月の使用量との比較もできるため、電気の使い方を工夫するためのツールとしてもご利用いただけます
- また、これまで紙で発行していた検針票を、インターネット化することで、省資源（エコ）にもつながります

## <Web料金お知らせサービスの画面表示例>

ご契約名義	ホクデン タロウ 様							
お客さま番号 (Customer code)	発行回	支店	ブロック	住所	街区	契約No.	枝番	種別
	99	9	99	999	99	999	99	33
ご契約種別	時間帯別電灯（ドリーム8）							
ご契約容量	5 kVA							



Web料金お知らせサービスを是非ご利用ください！！



---

ともに輝く明日のために。  
Light up your future.

ほくてん

