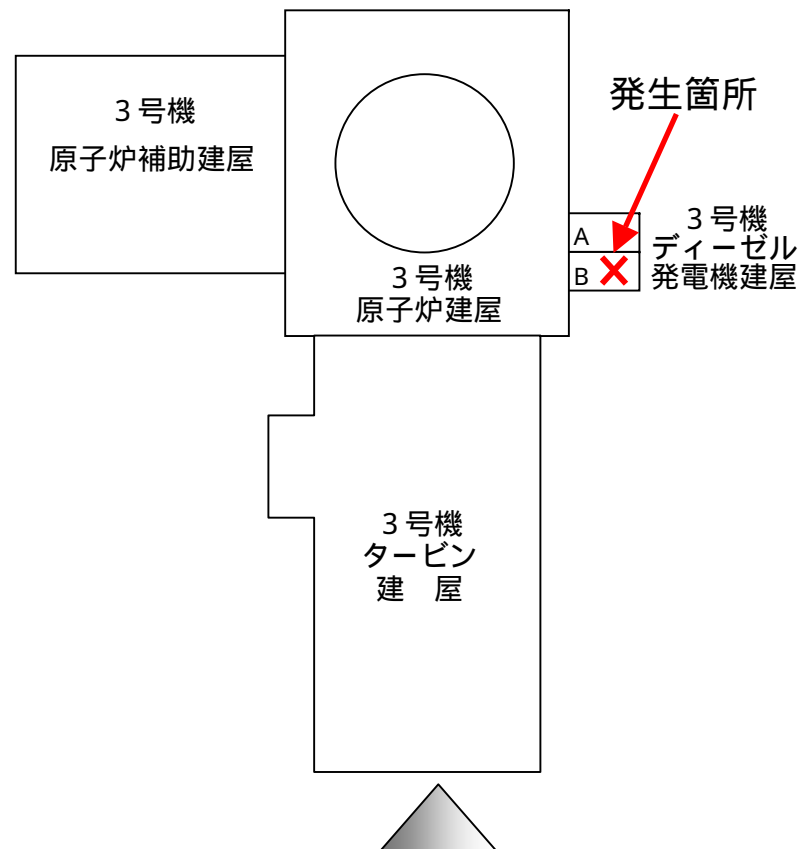
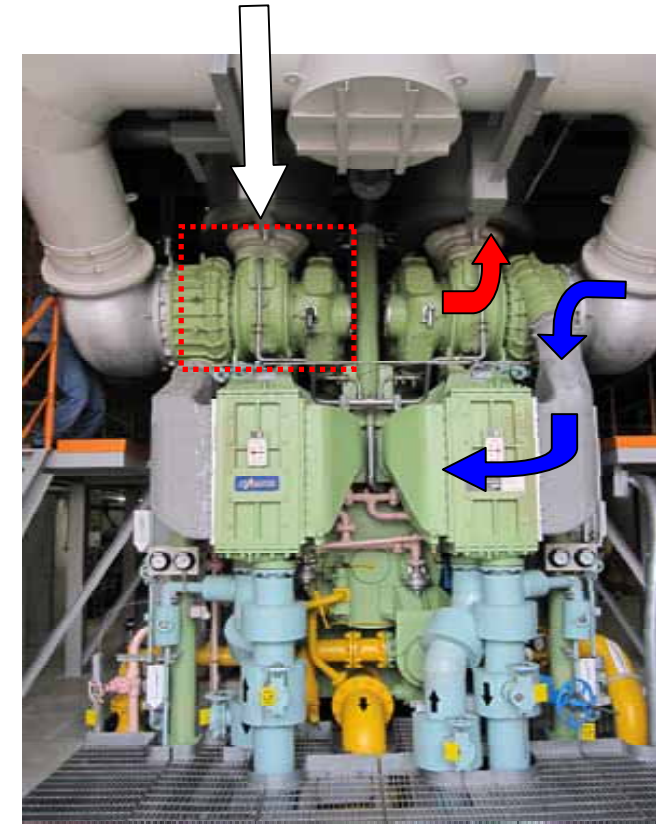


泊発電所 3号機 非常用ディーゼル発電機配置図および概略図

添付資料

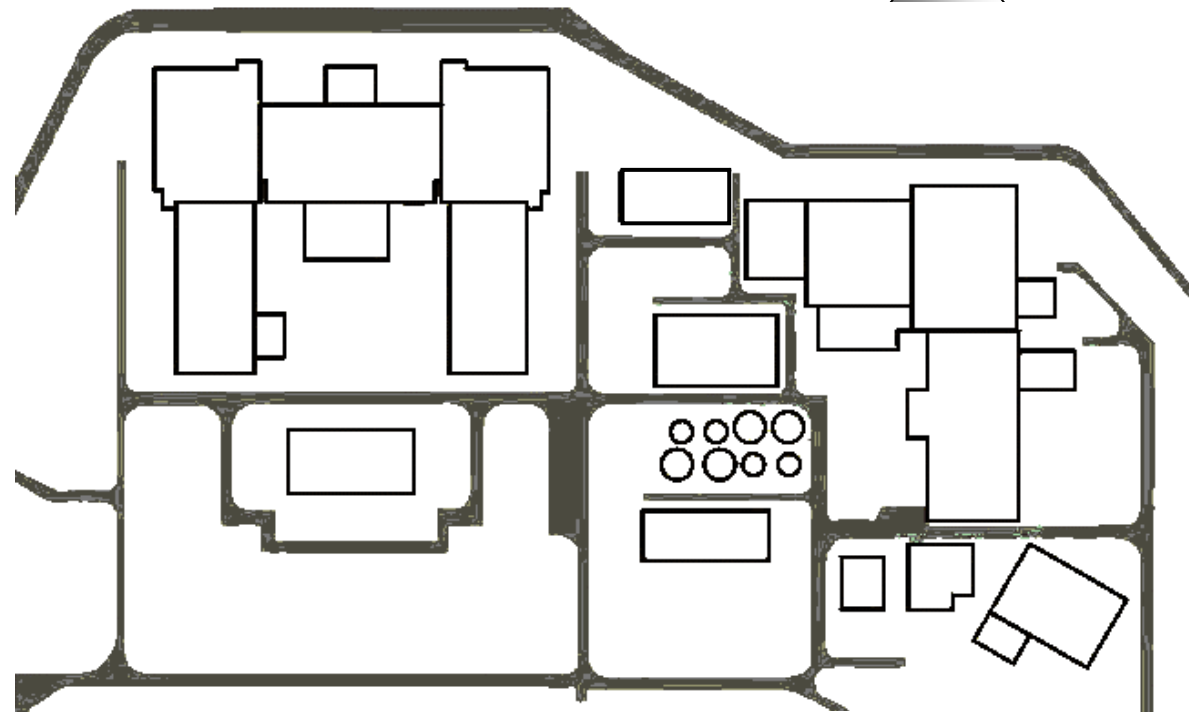


当該過給機



← : 吸気の流れ
← : 排気の流れ

A 視 : 過給機



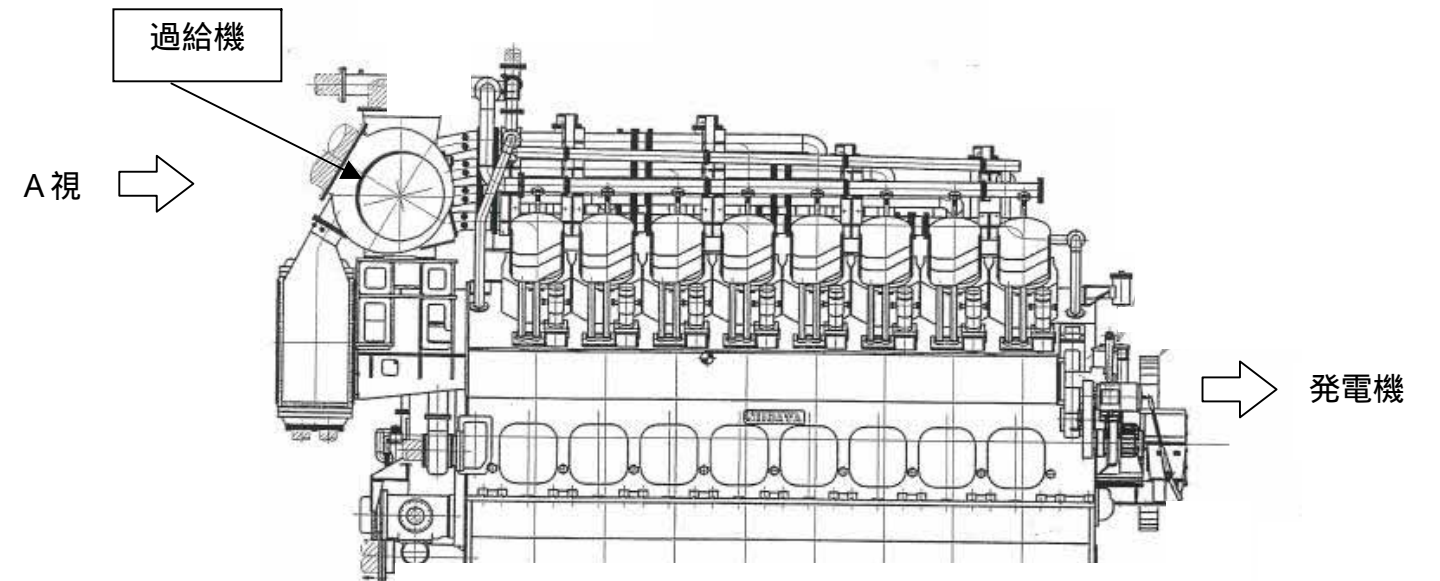
泊発電所配置図

非常用ディーゼル発電機の仕様

設置数	2基
機関回転数	毎分750回転
機関出力	5,800 kW/基
発電機出力	5,600 kW/基
発電機電圧	6,900 V

過給機の寸法(破線部)

高さ	約1m
幅	約2m



ディーゼル機関外形図