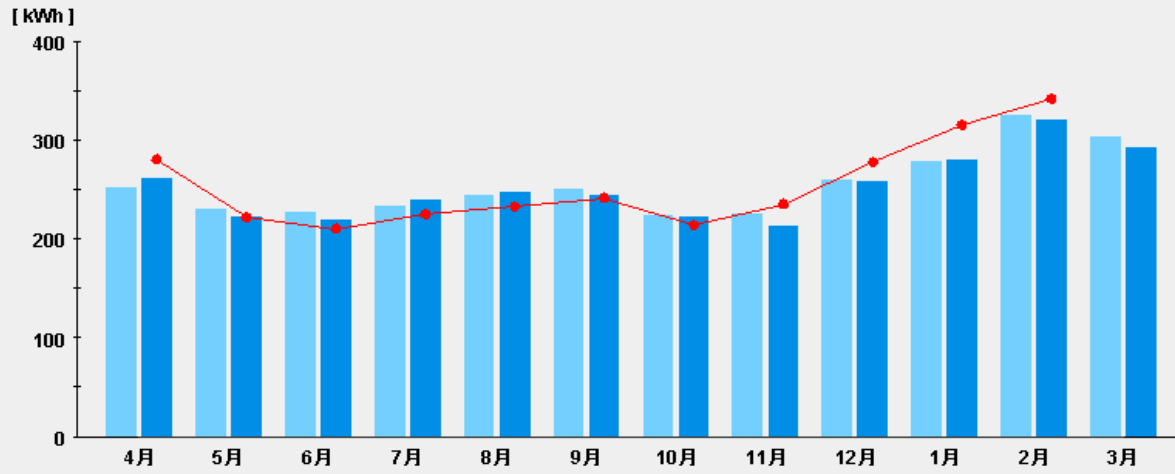


電気ご使用量・料金実績照会サービス

お客さま番号：XX-X-XX-XXX-XX-XXX-XX-XX
契約種別：従量電灯B
契約電流：30A

■前年の電力使用量 ■当年の電力使用量
●同じご契約のお客さまの平均ご使用量
(北海道電力区域内)



月別ご使用量と請求金額

月分	2005/04	2005/05	2005/06	2005/07	2005/08	2005/09	2005/10	2005/11	2005/12	2006/01	2006/02	2006/03
使用量(kWh)	252	230	228	233	245	250	224	225	260	278	325	303
請求金額(円)	5,950	5,357	5,313	5,423	5,685	5,794	5,341	5,363	6,148	6,663	7,820	7,276

月分	2006/04	2006/05	2006/06	2006/07	2006/08	2006/09	2006/10	2006/11	2006/12	2007/01	2007/02	2007/03
使用量(kWh)	261	223	219	239	247	245	222	213	258	280	320	292
請求金額(円)	6,334	5,458	5,366	5,845	5,874	5,830	5,313	5,111	6,121	6,722	7,703	7,016

※ 料金改定や燃料費調整額の変動等により、同じ使用量でも請求金額が異なる場合がございます。

[パスワード変更](#) [利用登録解除](#) [ログアウト](#)

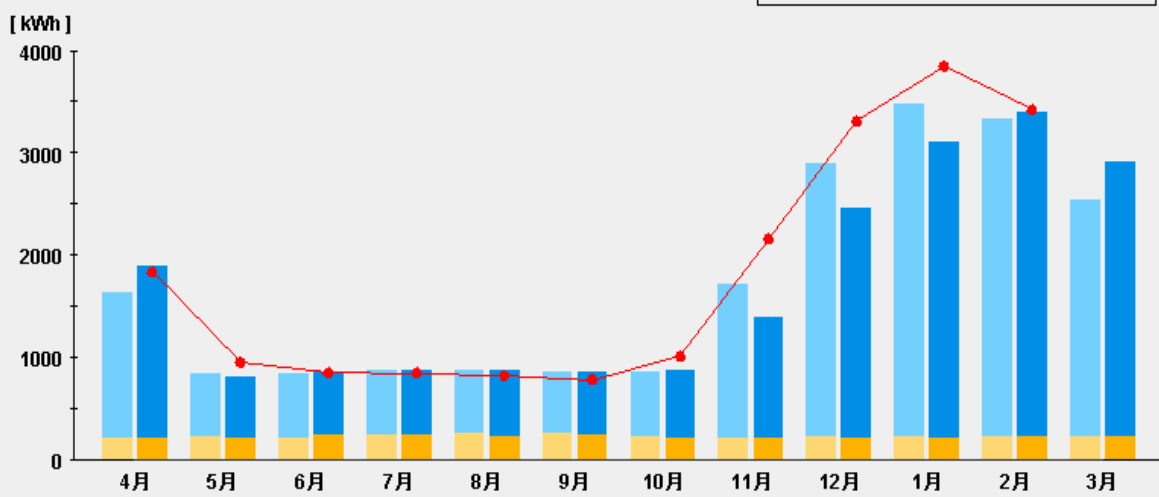
北海道電力株式会社

All Rights Reserved. Copyright(C)1996-2007 HEPCO Hokkaido Electric Power Co.,Inc.

電気ご使用量・料金実績照会サービス

お客さま番号：XX-X-XX-XXX-XX-XXX-XX-XX
契約種別：時間帯別電灯（ドリームB）
契約容量：8kVA

■前年の夜間使用量 ■当年の夜間使用量
■前年の昼間使用量 ■当年の昼間使用量
●同じご契約のお客さまの平均ご使用量
(北海道電力区域内)



月別ご使用量と請求金額

月分	2005/04	2005/05	2005/06	2005/07	2005/08	2005/09	2005/10	2005/11	2005/12	2006/01	2006/02	2006/03
夜間(kWh)	1,432	622	631	632	619	601	625	1,501	2,677	3,254	3,100	2,309
昼間(kWh)	211	220	211	243	254	262	233	210	220	233	230	229
合計(kWh)	1,643	842	842	875	873	863	858	1,711	2,897	3,487	3,330	2,538
請求金額(円)	15,052	9,545	9,340	10,274	10,512	10,632	10,382	15,609	23,831	29,496	28,306	22,629

月分	2006/04	2006/05	2006/06	2006/07	2006/08	2006/09	2006/10	2006/11	2006/12	2007/01	2007/02	2007/03
夜間(kWh)	1,682	601	623	641	638	628	659	1,187	2,243	2,897	3,178	2,691
昼間(kWh)	210	211	238	237	233	238	211	210	212	216	225	232
合計(kWh)	1,892	812	861	878	871	866	870	1,397	2,455	3,113	3,403	2,923
請求金額(円)	18,021	10,083	11,058	11,226	10,726	10,800	10,234	13,980	21,588	27,564	29,946	26,486

※ 料金改定や燃料費調整額の変動等により、同じ使用量でも請求金額が異なる場合がございます。

[パスワード変更](#) [利用登録解除](#) [ログアウト](#)

北海道電力株式会社

All Rights Reserved. Copyright(C)1996-2007 HEPCO Hokkaido Electric Power Co.,Inc.