

泊発電所

地盤(敷地の地質・地質構造)に関するコメント回答

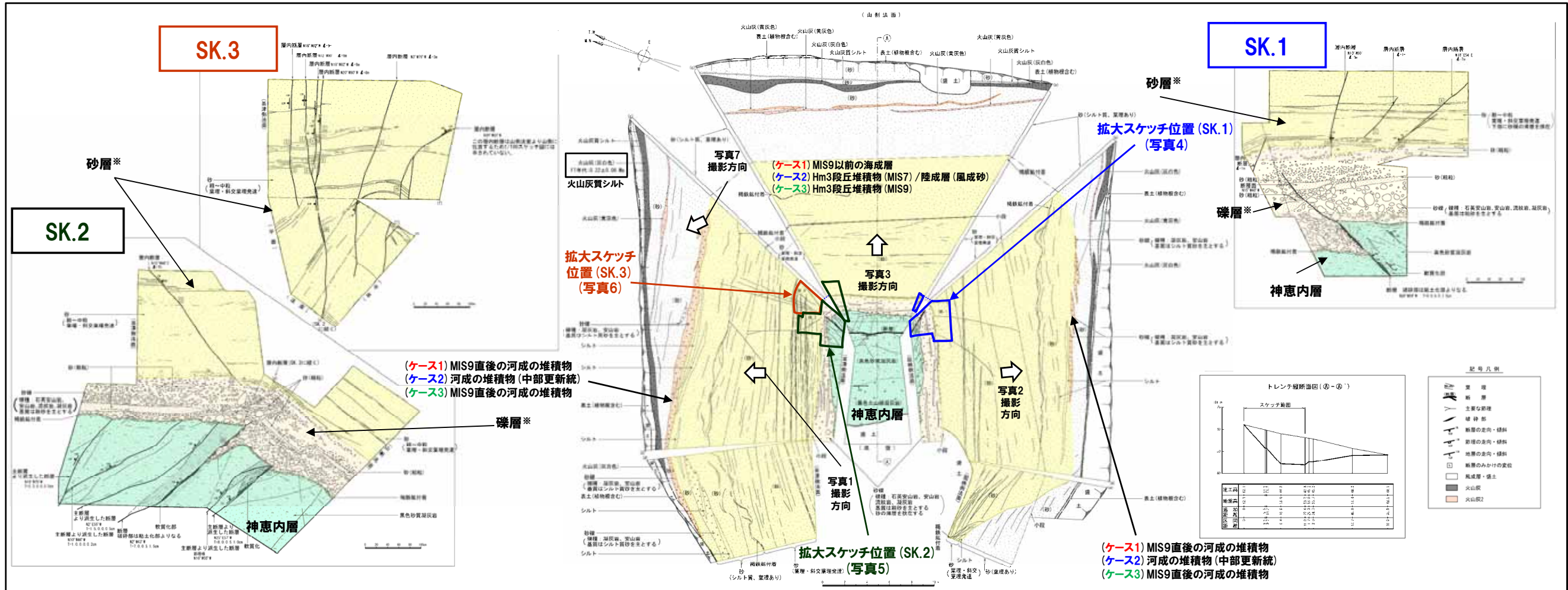
(Hm2段丘堆積物の堆積年代に関する検討)

(F-1断層開削調査箇所 写真集)

平成31年2月22日
北海道電力株式会社

露頭スケッチ及び写真撮影方向

一部修正 (H28/5/13審査会合)



※ (ケース1) MIS9以前の海成層
 (ケース2) Hm3段丘堆積物 (MIS7)
 (ケース3) Hm3段丘堆積物 (MIS9)

F-1断層露頭スケッチ (昭和57年夏頃作成)

写真1

一部修正 (H28/5/13審査会合)



写真1 北側壁面を望む (昭和57年秋頃撮影)

写真2

一部修正 (H28/5/13審査会合)



写真2 南側壁面を望む (昭和57年秋頃撮影)

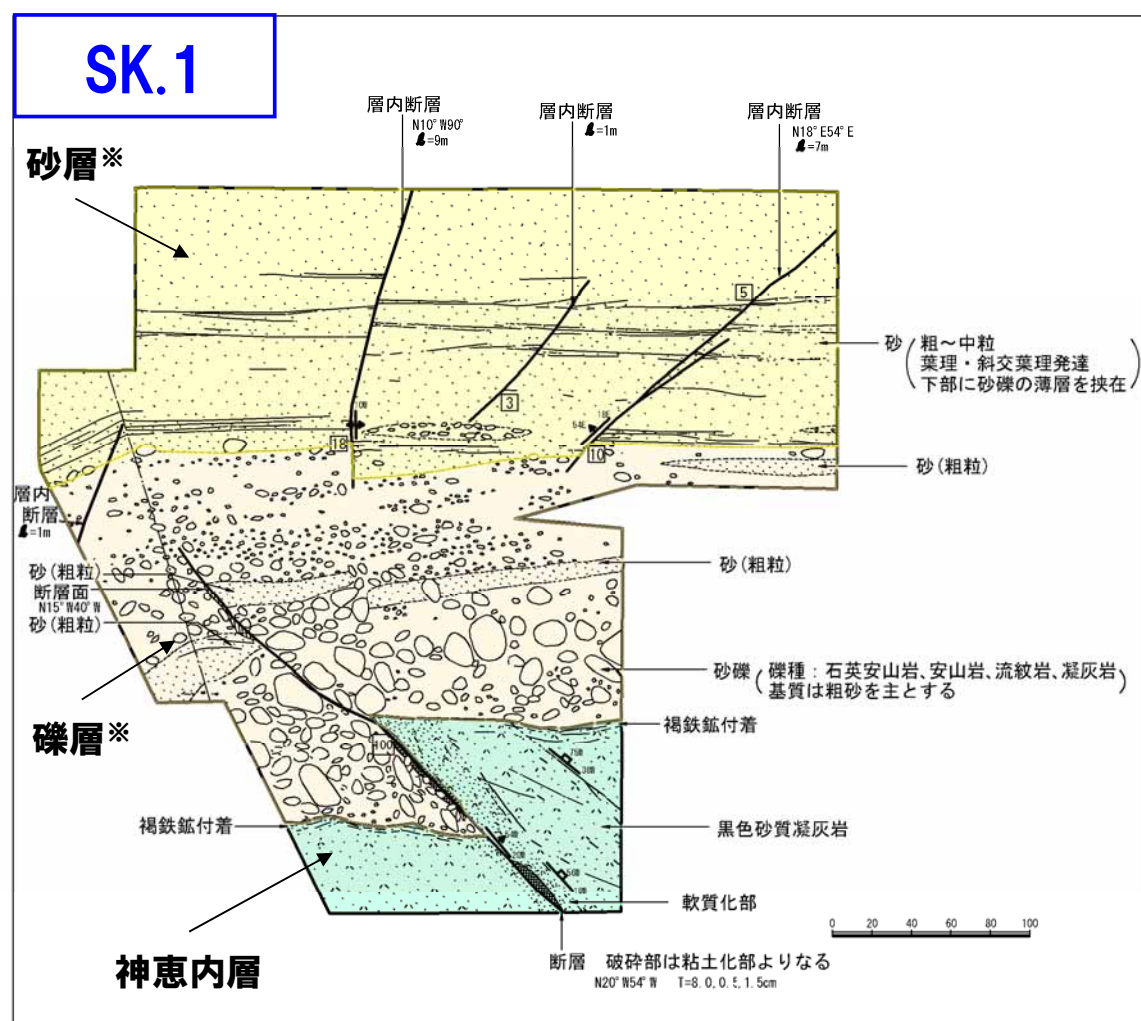
写真3



写真3 東側壁面を望む(昭和57年秋頃撮影)

写真4

一部修正 (H28/5/13審査会合)



記号凡例

	葉理
	断層
	主要な節理
	破砕部
	断層の走向・傾斜
	節理の走向・傾斜
	地層の走向・傾斜
	断層のみかけの変位
	風成層・盛土
	火山灰
	火山灰2



※ (ケース1) MIS9以前の海成層
 (ケース2) Hm3段丘堆積物 (MIS7)
 (ケース3) Hm3段丘堆積物 (MIS9)

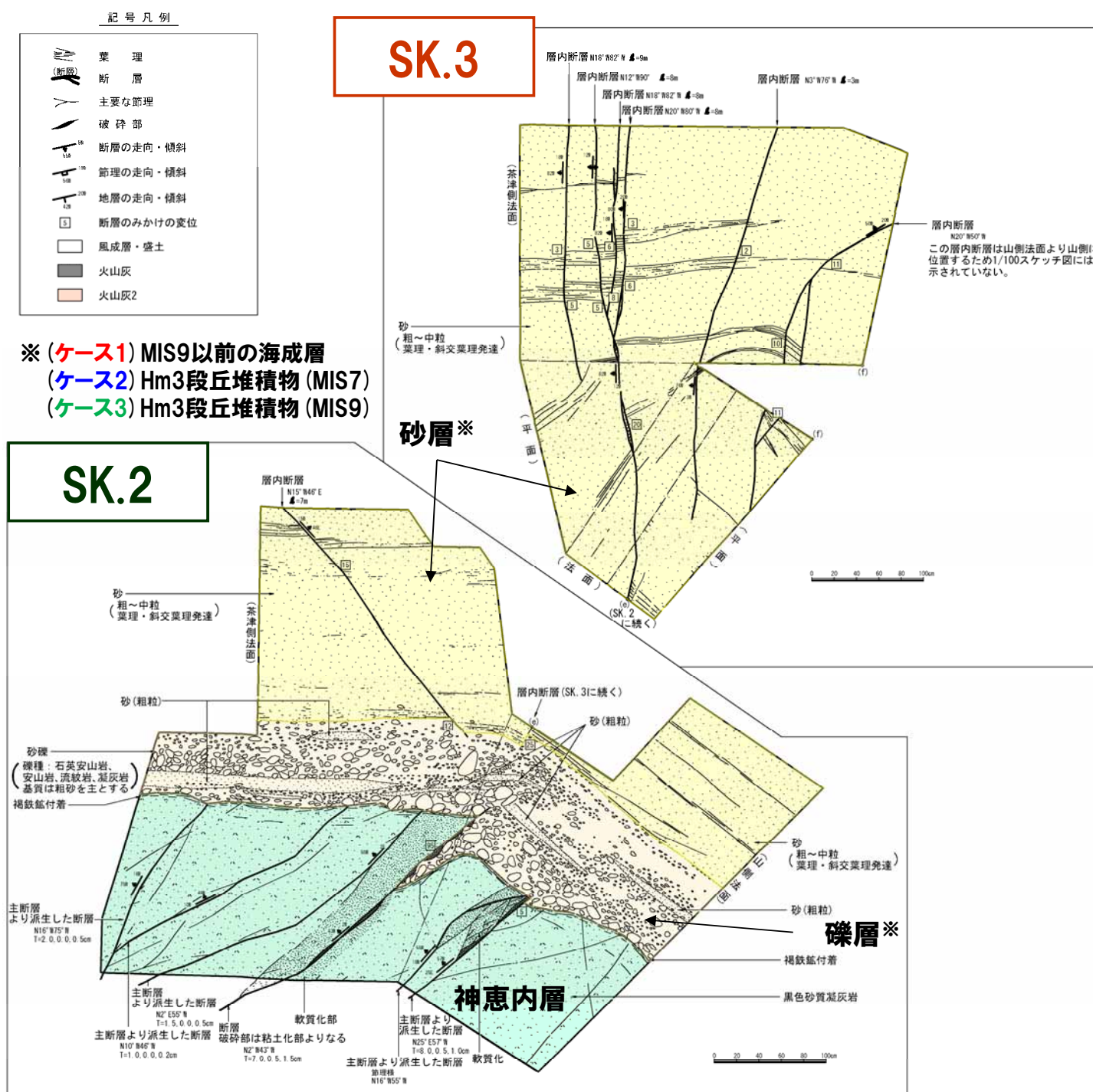
拡大スケッチ (SK.1) (昭和57年夏頃作成)

写真4 SK.1近景 (昭和57年秋頃撮影)

露頭状況写真

写真5及び6

一部修正 (H28/5/13審査会合)



拡大スケッチ (SK.2及びSK.3) (昭和57年夏頃作成)



写真6 SK.3近景 (昭和57年秋頃撮影)

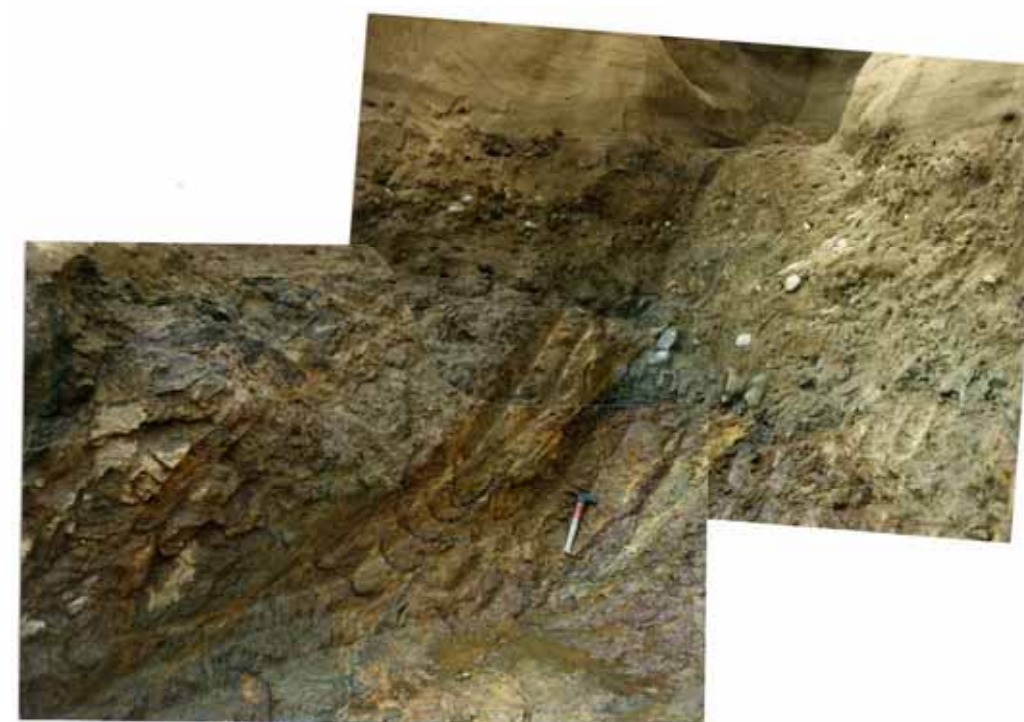


写真5 SK.2近景 (昭和57年秋頃撮影)

写真7

一部修正 (H29/3/10審査会合)



写真7 フィッシュトラック法年代測定試料採取位置 (昭和57年夏頃撮影)



拡大部 写真 (昭和57年夏頃撮影)